

CCI : NORD ISERE

Population

Source INSEE	2007	2012	Var 07-12 (%)
Population totale	446 298	473 730	+ 6,1 %
Nombre d'hommes	220 723	234 039	+ 6,0 %
Nombre de femmes	225 575	239 691	+ 6,3 %

Source INSEE 2012	2012
Population municipale	473 730
Densité de population (Hab/km ²)	174,4

Source INSEE	99-07*	07-12*
Solde naturel	22 597	16 230
Solde migratoire**	26 023	11 200
Taux de variation annuel moyen	+ 1,3 %	+ 1,2 %

* : période intercensitaire. ** : solde apparent des entrées sorties.

Source INSEE 2012	0-19 ans	20-39 ans	40-59 ans	60-74 ans	75 ans et plus
Répartition par tranches d'âge (valeur absolue)	132 041	112 843	130 927	63 711	34 209
Répartition par tranches d'âge (%)	27,9 %	23,8 %	27,6 %	13,4 %	7,2 %

Source INSEE expl. principale	2007	2012	Var 07-12 (%)
Nombre de ménages	172 532	187 306	+ 8,6 %

Source INSEE expl. complémentaire	2007	2012	Var 07-12 (%)
Population active des 15-64 ans	213 915	226 232	+ 5,8 %
Taux d'activité des 15-64 ans	74,0 %	75,2 %	

Source DGI*	2012
Part des foyers imposables	60,2 %
Revenu imposable net moyen (en €)	34 367,70

Logements (Source INSEE)	2012
Résidences principales	187 315
Résidences secondaires et logements occasionnels	6 587

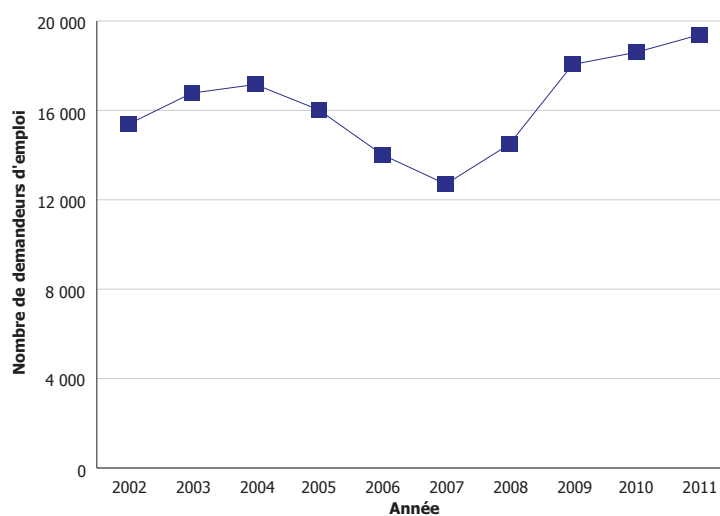
* : image de la taxation des revenus de l'année 2012 à la date du 31/12/2013

CCI : NORD ISERE

Emploi

Source INSEE expl. complémentaire lieu de travail	2012
Emploi total	156 094

Source INSEE DEFM (au 31 Décembre)	2010	2011	Var 10-11 (%)
Nombre de demandeurs d'emploi Cat. A	18 597	19 383	+ 4,2 %



■ Nombre de demandeurs d'emploi Cat. A

Actifs de 15-64 ans /PCS (Source 2012 INSEE expl. complémentaire)	Répartition en %
Agriculteurs exploitants	1,1 %
Artisans, commerçants, chefs d'entreprises	6,6 %
Cadres, professions intellectuelles sup.	12,4 %
Professions intermédiaires	25,7 %
Employés	26,3 %
Ouvriers	27,1 %

CCI : NORD ISERE

Tissu économique

Nombre d'établissements en fin d'année	2011	2012	2013	2014
Inscrits au RCS (ressortissants CCI)	16 393	16 627	16 989	17 290
INSEE REE	26 415	27 662	28 924	

INSEE REE : Ensemble des établissements du champ marchand non agricole

Ressortissants CCI : Source, fichier des CCI de Rhône-Alpes. Etablissements hors NPAI et Codes NAF 0000Z et 6820B (702C et 000Z avant 2007).

	Nb d'étab. INSEE REE au 01/01/2014	Nb d'étab. employeurs URSSAF au 31/12/2014	Effectifs salariés URSSAF au 31/12/2013	Effectifs salariés URSSAF au 31/12/2014	Var 13-14 (%)
Industrie	2 370	1 200	27 796	27 780	- 0,1 %
BTP	4 868	2 103	11 492	11 404	- 0,8 %
Commerce	6 658	3 027	21 584	21 647	+ 0,3 %
Services aux entreprises	7 699	2 817	31 108	30 771	- 1,1 %
Autres services	7 329	2 861	18 108	18 555	+ 2,5 %
Sans activité		1	1	1	+ 0,0 %
Total*	28 924	12 012	110 098	110 169	+ 0,1 %

Champ URSSAF : Etablissements du secteur privé employant au moins une personne sous contrat de travail.

INSEE REE : Ensemble des établissements du champ marchand non agricole.

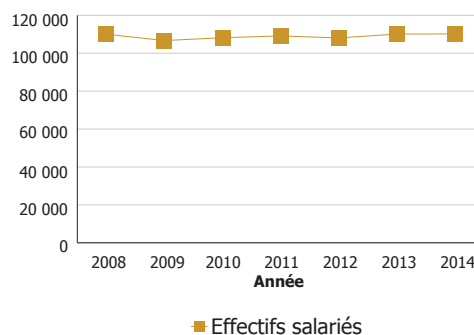
Commerce y compris charcuterie, boulangerie et pâtisserie.

Services aux entreprises y compris transports, information et communication.

Autres services y compris hébergement-restauration, santé humaine, services personnels.

* : y compris agriculture, activités des ménages et activités extraterritoriales et établissements dont l'activité est inconnue.

5 principales activités NAF 88 (Eff. salariés)	2013	2014	Var 13-14 (%)
Commerce de détail, à l'exception des automobiles et des motocycles	11 407	11 634	+ 2,0 %
Travaux de construction spécialisés	9 701	9 564	- 1,4 %
Commerce de gros, à l'exception des automobiles et des motocycles	7 174	7 047	- 1,8 %
Activités liées à l'emploi	6 731	6 707	- 0,4 %
Transports terrestres et transport par conduites	4 949	4 934	- 0,3 %



Source : URSSAF.

Champ URSSAF : Etablissements du secteur privé employant au moins une personne sous contrat de travail.

Commerce y compris charcuterie, boulangerie et pâtisserie.

CCI : NORD ISERE

Tissu économique

Nombre d'établissements actifs* inscrits au RCS au 30/06/2015 par tranches de taille	0 Sal.	1-9	10-19	20-49	50-99	100 et plus	Total
Industrie	477	705	179	155	53	72	1 641
BTP	953	1 338	121	67	22	8	2 509
Commerce	2 347	2 686	258	118	40	23	5 472
Services aux entreprises	2 673	2 054	223	125	43	33	5 151
Autres services	1 152	1 358	85	44	8	5	2 652
Total**	7 857	8 192	867	510	167	141	17 734

Source : Fichier des CCI de Rhône-Alpes

Commerce y compris charcuterie, boulangerie et pâtisserie.

* : établissements ressortissants au 30/06/2015, hors NPAI et Codes NAF 0000Z et 6820B. ** : y compris agriculture, activités des ménages et activités extraterritoriales et établissements dont l'activité est inconnue.

Secret statistique : nombre d'établissement < à 3.

Nombre de créations d'entreprises INSEE REE par secteur*	2013	2014	Var 13-14 (%)
Industries extractives, énergie, eau, gestion des déchets et dépollution	13	28	+ 115,4 %
Industrie manufacturière	196	243	+ 24,0 %
Construction	861	803	- 6,7 %
Commerce de gros et de détail, transports et entreposage, hébergement et restauration	1 083	1 109	+ 2,4 %
Information et communication	117	109	- 6,8 %
Activités financières et d'assurance	89	89	+ 0,0 %
Activités immobilières	101	125	+ 23,8 %
Activités spécialisées, scientifiques et techniques et activités de services administratifs et de soutien	699	750	+ 7,3 %
Administration publique, défense, enseignement, santé humaine et action sociale	428	436	+ 1,9 %
Autres activités de services	399	428	+ 7,3 %
Total	3 986	4 120	+ 3,4 %

Champ REE : ensemble des établissements du secteur marchand non agricole.

* : Secteurs d'activité INSEE en nomenclature agrégée - NA 2008 : A10.

Commerce y compris charcuterie, boulangerie et pâtisserie.

A partir de 2009, les données intègrent les créations d'entreprises réalisées sous le régime de l'auto-entrepreneur.

CCI : NORD ISERE

Tourisme

Hôtels classés (source Atout France au 1er Janvier)	2016
1 étoile	4
2 étoiles	25
3 étoiles	29
4 étoiles	3
Total	61

Campings classés (source Atout France au 1er Janvier)	2016
2 étoiles	6
3 étoiles	11
4 étoiles	7
Total	24