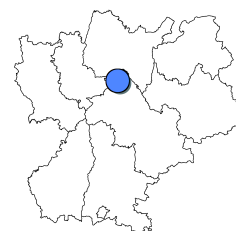


Communauté de communes (fiscalité propre) : CC Territoire de référence :
de l'Isle Crémieu Département ISERE

Population

Source INSEE	2007	2012	Var 07-12 (%)	Var 07-12 (%) Terr. de référence
Population totale	26 590	28 702	+ 7,9 %	+ 3,9 %
Nombre d'hommes	13 293	14 415	+ 8,4 %	+ 4,0 %
Nombre de femmes	13 297	14 287	+ 7,4 %	+ 3,9 %
Source INSEE	99-07*	07-12*		
Solde naturel	1 435	1 091		
Solde migratoire**	1 979	1 020		
Taux de variation annuel moyen	+ 1,6 %	+ 1,5 %		



* : période intercensitaire. ** : solde apparent des entrées sorties.

Source INSEE 2012	2012	2012 Terr. de référence
Population municipale	28 702	1 224 993
Densité de population (Hab/km ²)	125,7	164,8

Source INSEE	2012
Part de la population dans le Terr. de référence	2,3 %

Source INSEE 2012	0-19 ans	20-39 ans	40-59 ans	60-74 ans	75 ans et plus
Répartition par tranches d'âge (valeur absolue)	8 182	6 782	8 395	3 700	1 643
Répartition par tranches d'âge (%)	28,5 %	23,6 %	29,2 %	12,9 %	5,7 %

Source INSEE expl. principale	2007	2012	Var 07-12 (%)	Var 07-12 (%) Terr. de référence
Nombre de ménages	9 799	10 788	+ 10,1 %	+ 6,4 %

Source INSEE expl. complémentaire	2007	2012	Var 07-12 (%)	2012 Terr. de référence	Var 07-12 (%) Terr. de référence
Population active des 15-64 ans	13 282	14 517	+ 9,3 %	583 070	+ 3,8 %
Taux d'activité des 15-64 ans	75,3 %	78,0 %		73,9 %	

Source DGI*	2012	2012 Terr. de référence	Logements (Source INSEE)	2012
Part des foyers imposables	67,3 %	62,1 %	Résidences principales	10 775
Revenu imposable net moyen (en €)	36 834,65	35 975,21	Résidences secondaires et log. occasionnels	551

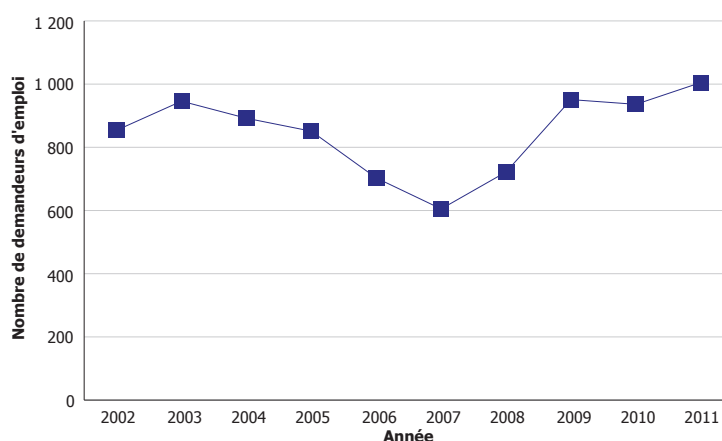
* : image de la taxation des revenus de l'année 2012 à la date du 31/12/2013

Communauté de communes (fiscalité propre) : CC Territoire de référence :
 de l'Isle Crémieu Département ISERE

Emploi

Source INSEE expl. complémentaire lieu de travail	2012	2012 Terr. de référence
Emploi total	6 746	484 005

Source INSEE DEFM (au 31 Décembre)	2010	2011	Var 10-11 (%)	Var 10-11 (%) Terr. de référence
Nombre de demandeurs d'emploi Cat. A	936	1 005	+ 7,4 %	+ 3,6 %



■ Nombre de demandeurs d'emploi Cat. A

Actifs de 15-64 ans /PCS (Source 2012 INSEE expl. complémentaire)	Répartition en %	Répartition en % Terr. de référence
Agriculteurs exploitants	0,8 %	0,8 %
Artisans, commerçants, chefs d'entreprises	6,9 %	6,0 %
Cadres, professions intellectuelles sup.	14,7 %	17,7 %
Professions intermédiaires	28,1 %	26,4 %
Employés	23,3 %	26,0 %
Ouvriers	25,9 %	22,2 %

Communauté de communes (fiscalité propre) : CC *Territoire de référence :*
de l'Isle Crémieu *Département ISERE*

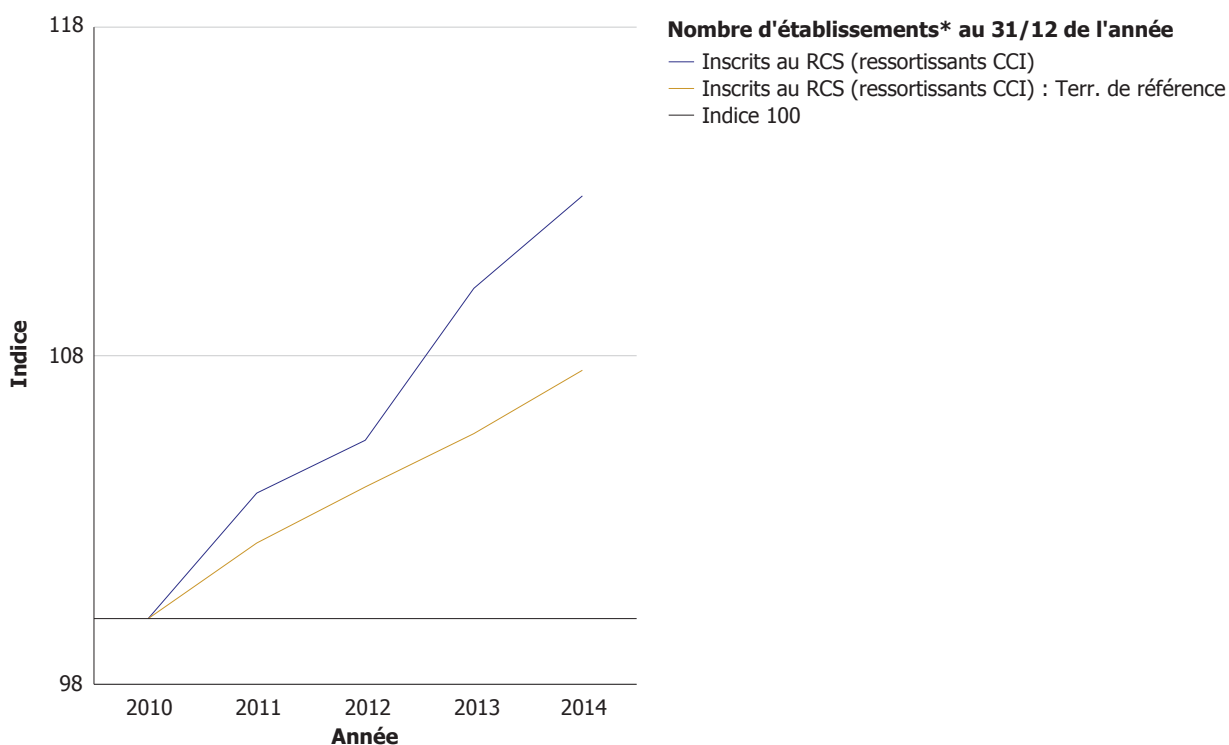
Tissu économique

Nombre d'établissements en fin d'année	2011	2012	2013	2014
Inscrits au RCS (ressortissants CCI)	1 033	1 049	1 095	1 123
INSEE REE	1 608	1 689	1 796	

<i>Part dans le Terr. de référence*</i>
2,4 %

INSEE REE : Ensemble des établissements du champ marchand non agricole
 Ressortissants CCI : Source, fichier des CCI de Rhône-Alpes. Etablissements hors NPAI et Codes NAF 0000Z et 6820B (702C et 000Z avant 2007).

Evolution du nombre d'établissements (en indice, base 100 en 2010)



Source : Fichier des CCI de Rhône-Alpes.
 * : Etablissements inscrits au RCS, hors NPAI et Codes NAF 0000Z et 6820B.

Indice	2010	2011	2012	2013	2014
Inscrits au RCS (ressortissants CCI)	100,0	103,8	105,4	110,1	112,9

Communauté de communes (fiscalité propre) : CC Territoire de référence :
de l'Isle Crémieu
Département ISERE
Tissu économique

	Nb d'étab. INSEE REE au 01/01/2014	Nb d'étab. employeurs URSSAF au 31/12/2014	Effectifs salariés URSSAF au 31/12/2013	Effectifs salariés URSSAF au 31/12/2014	Var 13-14 (%)	Var 13-14 (%) TR	Part des effectifs salariés URSSAF en 2014 Terr. de référence
Industrie	163	79	1 137	1 129	- 0,7 %	- 1,2 %	1,4 %
BTP	301	113	386	357	- 7,5 %	- 1,1 %	1,3 %
Commerce de détail (y compris commerce automobile)	336	166	999	990	- 0,9 %	+ 0,0 %	2,5 %
Commerce de gros	84	36	332	342	+ 3,0 %	- 2,2 %	2,0 %
Transport et logistique	59	27	428	436	+ 1,9 %	- 0,2 %	2,0 %
Services aux entreprises, finances, immobilier, information et communication	452	114	396	411	+ 3,8 %	- 0,4 %	0,5 %
Services aux particuliers, éducation, santé et action sociale	401	140	639	617	- 3,4 %	+ 1,3 %	1,0 %
Total*	1 796	675	4 317	4 282	- 0,8 %	- 0,4 %	1,3 %

Champ URSSAF : Etablissements du secteur privé employant au moins une personne sous contrat de travail.

INSEE REE : Ensemble des établissements du champ marchand non agricole

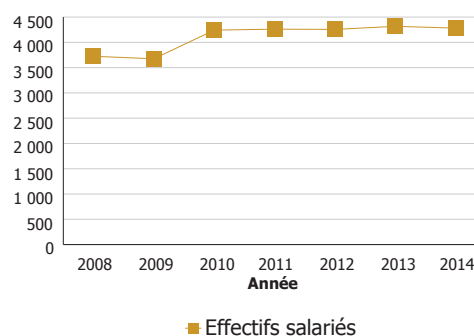
Commerce y compris charcuterie, boulangerie et pâtisserie.

Services aux entreprises y compris transports, information et communication.

Autres services y compris hébergement-restauration, santé humaine, services personnels.

* : y compris agriculture, activités des ménages et activités extraterritoriales et établissements dont l'activité est inconnue.

5 principales activités NAF 88 (Eff. salariés)	2013	2014	Var 13-14 (%)
Commerce de détail, à l'exception des automobiles et des motocycles	878	872	- 0,7 %
Industrie chimique	395	410	+ 3,8 %
Transports terrestres et transport par conduites	376	387	+ 2,9 %
Travaux de construction spécialisés	375	346	- 7,7 %
Commerce de gros, à l'exception des automobiles et des motocycles	332	342	+ 3,0 %



Source : URSSAF.

Champ URSSAF : Etablissements du secteur privé employant au moins une personne sous contrat de travail.

Commerce y compris charcuterie, boulangerie et pâtisserie.

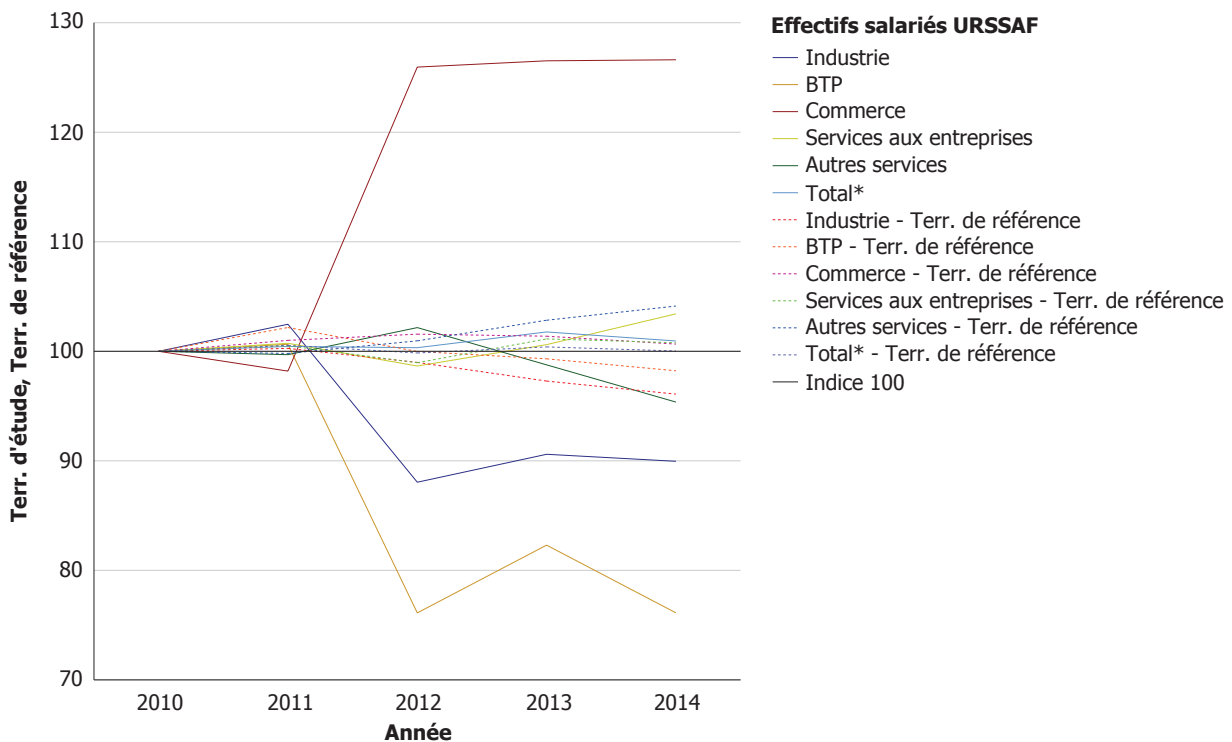
Communauté de communes (fiscalité propre) : CC Territoire de référence : de l'Isle Crémieu

Département ISERE

Tissu économique

Tissu global

Evolution des effectifs salariés par secteur d'activité (en indice, base 100 en 2010)



Source : URSSAF.

Champ URSSAF : Etablissements du secteur privé employant au moins une personne sous contrat de travail.

Commerce y compris charcuterie, boulangerie et pâtisserie. * : y compris agriculture, activités des ménages et activités extraterritoriales et établissements dont l'activité est inconnue.

Indice	2010	2011	2012	2013	2014
Industrie	100,0	102,5	88,0	90,6	90,0
BTP	100,0	100,6	76,1	82,3	76,1
Commerce	100,0	98,2	126,0	126,5	126,6
Services aux entreprises	100,0	100,7	98,7	100,6	103,4
Autres services	100,0	99,7	102,2	98,8	95,4
Total*	100,0	100,4	100,3	101,8	100,9

Communauté de communes (fiscalité propre) : CC de l'Isle Crémieu *Territoire de référence : Département ISERE*

Tissu économique

Nombre d'établissements actifs* inscrits au RCS au 30/06/2015 par tranches de taille	Eff. inconnu	0 Sal.	1-9	10-19	20-49	50-99	100 et plus	Total
Industrie		31	50	13	6	4		105
BTP		74	88					168
Commerce		136	206	13				359
Services aux entreprises		216	120	10	6			353
Autres services		66	88	4				162
Total**		536	557	43	19	6	5	1 166
Répartition en %		46,0 %	47,8 %	3,7 %	1,6 %	0,5 %	0,4 %	100,0 %
Répartition en % Terr. de référence	0,1 %	47,7 %	43,0 %	4,6 %	2,9 %	0,9 %	0,8 %	100,0 %

Source : Fichier des CCI de Rhône-Alpes

Commerce y compris charcuterie, boulangerie et pâtisserie.

Services aux entreprises y compris transports, information et communication.

* : établissements ressortissants au 30/06/2015, hors NPAI et Codes NAF 0000Z et 6820B. ** : y compris agriculture, activités des ménages et activités extraterritoriales et établissements dont l'activité est inconnue.

Secret statistique : nombre d'établissement < à 3.

Nombre de créations d'entreprises INSEE REE par secteur*	2013	2014	Var 13-14 (%)	Var 13-14 (%) Terr. de référence
Industries extractives, énergie, eau, gestion des déchets et dépollution	0	1		+ 47,4 %
Industrie manufacturière	10	20	+ 100,0 %	+ 7,1 %
Construction	40	36	- 10,0 %	- 3,2 %
Commerce de gros et de détail, transports et entreposage, hébergement et restauration	80	65	- 18,8 %	+ 2,6 %
Information et communication	9	11	+ 22,2 %	+ 2,5 %
Activités financières et d'assurance	7	1	- 85,7 %	+ 1,6 %
Activités immobilières	12	13	+ 8,3 %	+ 17,0 %
Activités spécialisées, scientifiques et techniques et activités de services admin. et de soutien	61	45	- 26,2 %	+ 8,3 %
Administration publique, défense, enseignement, santé humaine et action sociale	21	31	+ 47,6 %	+ 3,3 %
Autres activités de services	18	25	+ 38,9 %	+ 7,4 %
Total**	258	248	- 3,9 %	+ 4,0 %

Champ REE : ensemble des établissements du secteur marchand non agricole.

Commerce y compris charcuterie, boulangerie et pâtisserie.

* : Secteurs d'activités INSEE en nomenclature agréée - NA 2008 : A10.

** : y compris agriculture et établissements dont l'activité est inconnue.

A partir de 2009, les données intègrent les créations d'entreprises réalisées sous le régime de l'auto-entrepreneur.

Communauté de communes (fiscalité propre) : CC Territoire de référence : de l'Isle Crémieu

Département ISERE

Tissu économique

Industrie, services aux entreprises, transport, BTP, commerce de gros

Nombre d'établissements actifs* inscrits au RCS au 30/06/2015	Nb établissements	Effectifs salariés
Industrie	105	1 071
Services aux entreprises	305	325
Transport	48	424
BTP	168	463
Commerce de gros	66	374
Total	692	2 657

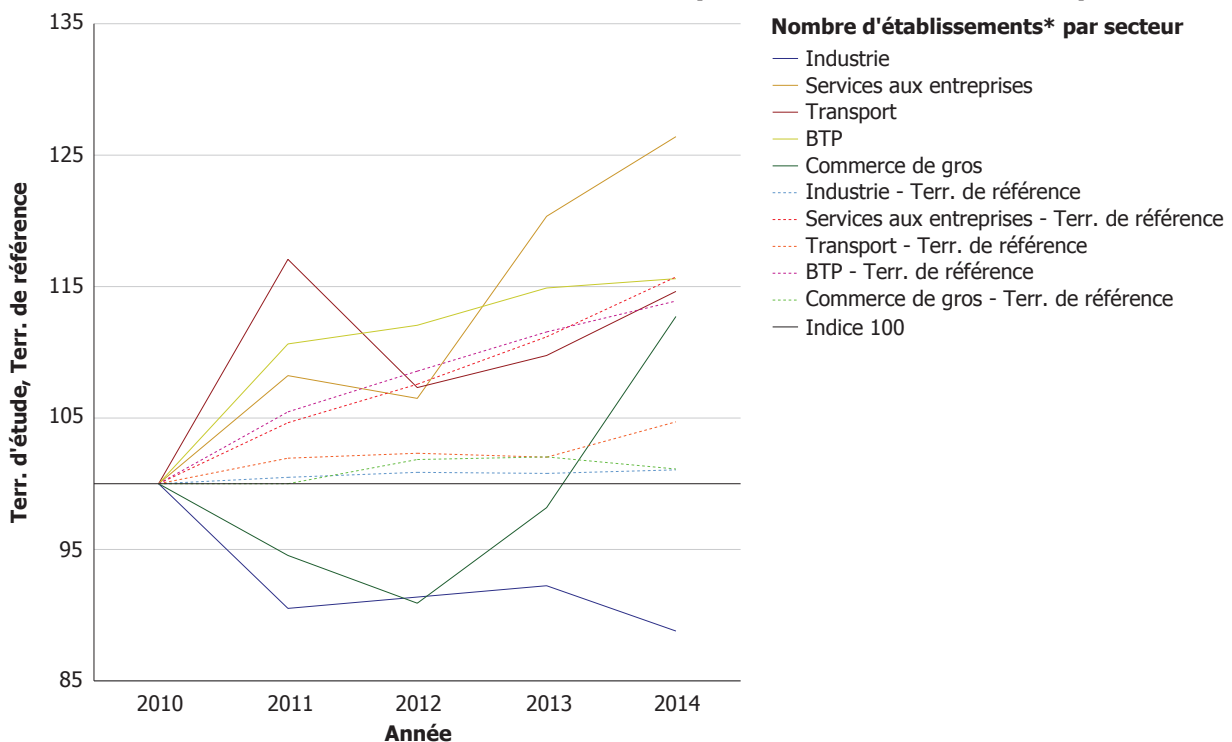
Source : Fichier des CCI de Rhône-Alpes.
Industrie hors charcuterie, boulangerie et pâtisserie.
Transports : y compris remontées mécaniques.
* : Etablissements ressortissants hors NPAI et Codes NAF 0000Z et 6802B.

Entreprises* dont le responsable a 55 ans ou plus au 30/06	2015**	Part des entreprises (%)	2015***	Part des entreprises (%) (estimation)	Part des ent. (%) Terr. de référence	Part des ent. (%) (estimation) Terr. de référence
Industrie	37	41,1 %	37	41,6 %	34,8 %	36,1 %
Services aux entreprises	68	24,9 %	69	25,1 %	32,0 %	32,6 %
Transport	15	34,9 %	15	34,9 %	28,0 %	28,3 %
BTP	23	14,2 %	23	14,2 %	19,5 %	19,8 %
Commerce de gros	21	40,4 %	21	41,2 %	34,6 %	35,5 %
Total	164	26,5 %	165	26,6 %	29,4 %	30,0 %

Source : Fichier des CCI de Rhône-Alpes.
Industrie hors charcuterie, boulangerie et pâtisserie.
Transports : y compris remontées mécaniques.
* : Etablissements sièges.
** : Ces comptages prennent uniquement en compte les établissements pour lesquels l'âge du responsable est connu.
*** : Estimation basée sur la prise en compte de la part des entreprises du secteur pour lesquels l'âge du responsable est connu.

**Communauté de communes (fiscalité propre) : CC Territoire de référence :
 de l'Isle Crémieu**

Département ISERE

Tissu économique
Industrie, services aux entreprises, transport, BTP, commerce de gros
Evolution du nombre d'établissements (en indice, base 100 en 2010)


Source : Fichier des CCI de Rhône-Alpes.
 Industrie hors charcuterie, boulangerie et pâtisserie.
 Transports : y compris remontées mécaniques.
 * : Etablissements inscrits au RCS hors NPAI et Codes NAF 0000Z et 6820B.

Indice	2010	2011	2012	2013	2014
Industrie	100,0	90,5	91,4	92,2	88,8
Services aux entreprises	100,0	108,2	106,5	120,3	126,4
Transport	100,0	117,1	107,3	109,8	114,6
BTP	100,0	110,6	112,1	114,9	115,6
Commerce de gros	100,0	94,5	90,9	98,2	112,7

Communauté de communes (fiscalité propre) : CC *Territoire de référence* :
 de l'Isle Crémieu *Département ISERE*

Tissu économique

Industrie, services aux entreprises, transport, BTP, commerce de gros

10 premiers établissements* inscrits au RCS, en terme d'effectifs salariés, au 30/06/2015

Intitulé commune	Raison sociale**	Effectifs	Code NAF 732	Intitulé NAF 732	Activité détaillée
38 - BALME-LES-GROTTE	BIOMERIEUX	340	2059Z	Fabrication d'autres produits chimiques n.c.a.	PRODUCTION DE REACTIFS ET INSTRUMENTS DE LABORATOIRE UTILISES POUR LE DIAGNOSTIC MEDICAL
38 - FRONTONAS	RACCORDS ET PLASTIQUES NICOLL	200	4673A	Commerce de gros (commerce interentreprises) de bois et de matériaux de construction	VENTE DE MATERIAUX DE CONSTRUCTION
38 - CREMIEU	CARS BERTHELET	142	4939B	Autres transports routiers de voyageurs	TRANSPORT PUBLIC ROUTIER DE VOYAGEURS TTES OPERAT COMMERCIALES
38 - TIGNIEU-JAMEYZIEU	GROUPE IES	80	4339Z	Autres travaux de finition	REALISATION DE TOUS TRAVAUX LIES AU BATIMENT NOTAMMENT L'INSTALLATION DE MATERIELS ET SYSTEMES ELECTRIQUES INFORMATIQUE ET DE SECURITE COURANT FORT ET FAIBLE CABLAGE D'ARMOIRES ELECTRONIQUES TOUTES ACTIVITES DE PLATRIERIE PEINTURE TOUTES ACTIVITES DE FABR
38 - HIERES-SUR-AMBY	J CARREL	75	1011Z	Transformation et conservation de la viande de boucherie	ABATTOIRS INDUSTRIELS SALAISONS COMMERCE DE VIANDE ET PDTS ALIMENTAIRES COMMERCE DE BESTIAUX IMPORT EXPORT
38 - CREMIEU	APPLICATIONS DAUPHINOISES MANIPU	65	3320C	Conception d'ensemble et assemblage sur site industriel d'équipements de contrôle des processus industriels	CONCEPTION FABRICATION COMMERCIALISATION DE SYSTEMES DE DISTRIBUTION ET DES MANIPULATIONS ET MACHINES D'ASSEMBLAGE
38 - TIGNIEU-JAMEYZIEU	IMPRIMERIE COURAND ET ASSOCIES	52	1812Z	Autre imprimerie (labeur)	IMPRIMERIE DE LABEUR CONCEPTION GRAPHIQUE
38 - CREMIEU	ERE PLASTIQUE	50	2229A	Fabrication de pièces techniques à base de matières plastiques	SOUS TRAITANT EN INJECTION DE PIECES PLASTIQUES FAB DE MOULE PRISE DE PARTICIPATION
38 - TIGNIEU-JAMEYZIEU	EXPLOITATION DA COSTA	43	4399C	Travaux de maçonnerie générale et gros oeuvre de bâtiment	MACONNERIE GENERALE CONSTRUCTION DE BATIMENTS INDUSTRIELS MAISONS INDIVIDUELS CLE EN MAIN ET LOGEMENTS COLLECTIFS ET/OU SOCIAUX
38 - SOLEYMIEU	TRANSPORTS DUCARROZ	42	4941B	Transports routiers de fret de proximité	TRANSPORT ROUTIER MARCHANDISES TSP DE DECHETS PLASTIQUES EN FOURGON TSP DE PDTS PULVERULENTS EN CITERNE

Source : Fichier des CCI de Rhône-Alpes.

Industrie hors charcuterie, boulangerie et pâtisserie.

Transports : y compris remontées mécaniques.

* : Etablissements ressortissants hors NPAI et Codes NAF 0000Z et 6820B.

** : Raison sociale occultée quand l'entreprise est une personne physique.

Communauté de communes (fiscalité propre) : CC Territoire de référence :
de l'Isle Crémieu
Département ISERE

Tissu économique

Industrie, services aux entreprises, transport, BTP, commerce de gros

Principales activités de l'industrie et du BTP en NAF 88 (Eff. Salariés)	2013	2014	Var 13-14 (%)
Industrie chimique	395	410	+ 3,8 %
Travaux de construction spécialisés	375	346	- 7,7 %
Réparation et installation de machines et d'équipements	149	151	+ 1,3 %
Fabrication de produits métalliques, à l'exception des machines et des équipements	144	140	- 2,8 %
Fabrication de produits en caoutchouc et en plastique	116	115	- 0,9 %

Source : URSSAF.
Champ URSSAF : Etablissements du secteur privé employant au moins une personne sous contrat de travail.
Industrie hors charcuterie, boulangerie et pâtisserie.

Principales activités de Services aux entreprises** en NAF 88 (Eff. salariés)	2013	2014	Var 13-14 (%)
Activités d'architecture et d'ingénierie ; activités de contrôle et analyses techniques	75	70	- 6,7 %
Services relatifs aux bâtiments et aménagement paysager	52	61	+ 17,3 %
Activités liées à l'emploi	28	48	+ 71,4 %
Activités des services financiers, hors assurance et caisses de retraite	43	40	- 7,0 %
Activités administratives et autres activités de soutien aux entreprises	38	39	+ 2,6 %

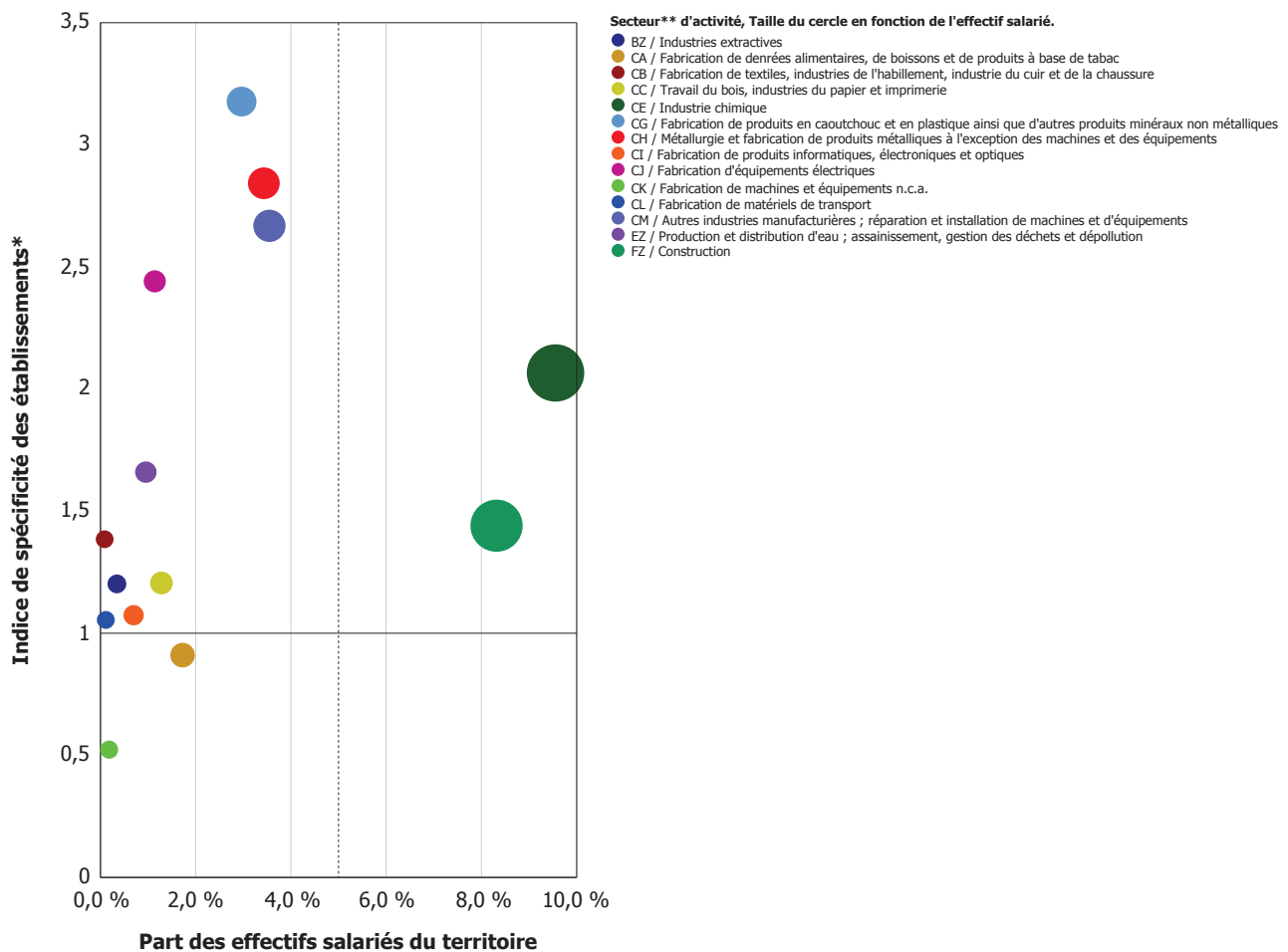
Source : URSSAF.
Champ URSSAF : Etablissements du secteur privé employant au moins une personne sous contrat de travail.
** : y compris transports et commerce de gros.

Communauté de communes (fiscalité propre) : CC Territoire de référence :
 de l'Isle Crémieu Département ISERE

Tissu économique

Industrie, services aux entreprises, transport, BTP, commerce de gros

Spécificité de l'industrie et du BTP, au 31/12/2014



Source : URSSAF.

Industrie hors charcuterie, boulangerie et pâtisserie.

* : L'indice de spécificité est calculé de la manière suivante: (Nb d'établissements par activité du territoire étudié / Nb total d'établissements du territoire étudié) / (Nb d'établissements par activité en France / Nb d'établissements en France).

Plus une activité figure dans la partie haute du graphique, plus elle est fortement représentée dans le territoire étudié (en fonction du nombre d'établissements, par rapport au territoire national).

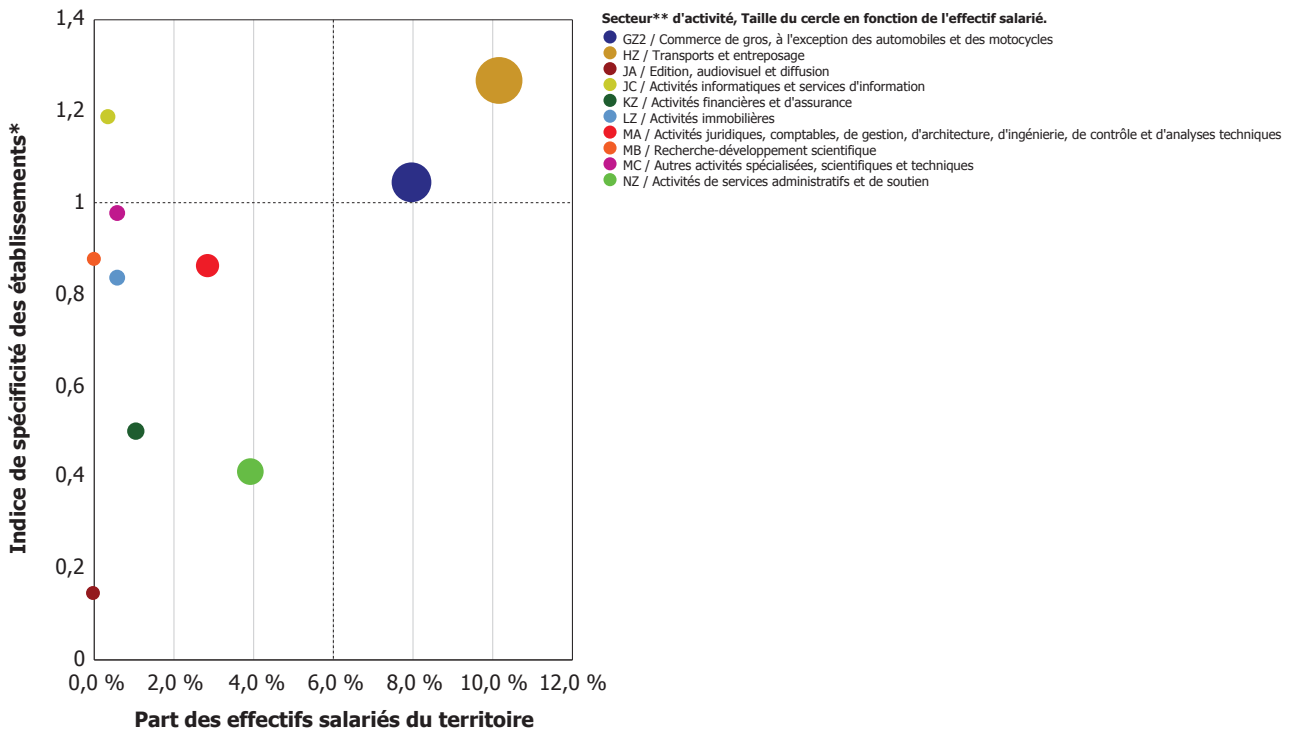
** : Secteurs d'activités INSEE en nomenclature agrégée - NA 2008 : A38.

Communauté de communes (fiscalité propre) : CC Territoire de référence :
 de l'Isle Crémieu Département ISERE

Tissu économique

Industrie, services aux entreprises, transport, BTP, commerce de gros

Spécificité des services aux entreprises, transports et commerce de gros, au 31/12/2014



Source : URSSAF.

* : L'indice de spécificité est calculé de la manière suivante: (Nb d'établissements par activité du territoire étudié / Nb total d'établissements du territoire étudié) / (Nb d'établissements par activité en France / Nb d'établissements en France).

Plus une activité figure dans la partie haute du graphique, plus elle est fortement représentée dans le territoire étudié (en fonction du nombre d'établissements, par rapport au territoire national).

** : Secteurs d'activités INSEE en nomenclature agrégée - NA 2008 : A38.

Communauté de communes (fiscalité propre) : CC Territoire de référence : de l'Isle Crémieu

Département ISERE

Tissu économique

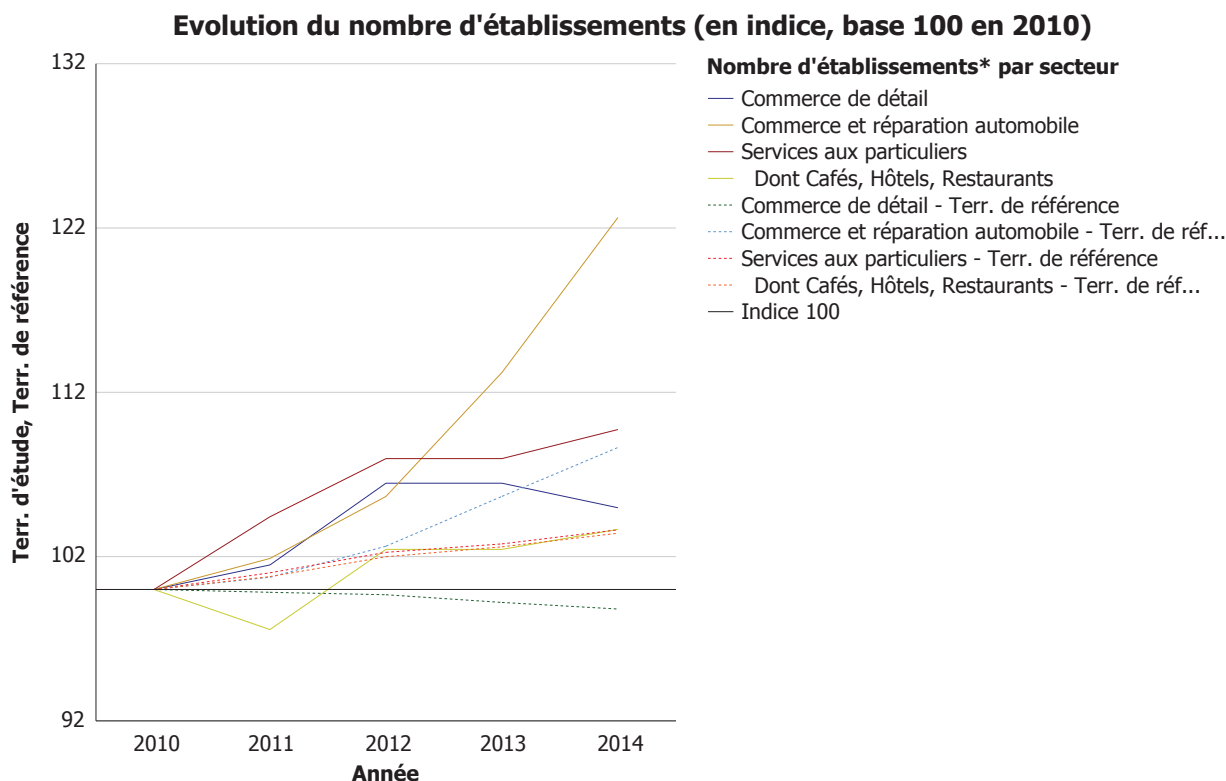
Commerce de détail, services aux particuliers (dont cafés, hôtels, restaurants)

Nombre d'établissements actifs* inscrits au RCS au 30/06/2015	Nb établissements	Effectifs salariés
Commerce de détail	221	853
Commerce et réparation automobile	72	116
Services aux particuliers	125	418
Dont Cafés, Hôtels, Restaurants	86	223
Total	418	1 387

Source : Fichier des CCI de Rhône-Alpes.
Commerce y compris charcuterie, boulangerie et pâtisserie.
* : Etablissements ressortissants hors NPAI et Codes NAF 0000Z et 6820B.

Entreprises* dont le responsable a 55 ans ou plus au 30/06	2015**	Part des entreprises (%)	2015***	Part des entreprises (%) (estimation)	Part des ent. (%) Terr. de référence	Part des ent. (%) (estimation) Terr de référence
Commerce de détail	43	27,2 %	43	27,2 %	28,5 %	28,7 %
Commerce et réparation automobile	13	20,6 %	13	20,6 %	22,1 %	22,4 %
Services aux particuliers	26	23,6 %	26	23,6 %	23,3 %	23,5 %
Dont Cafés, Hôtels, Restaurants	19	25,3 %	19	25,3 %	26,0 %	26,2 %
Total	82	24,8 %	82	24,8 %	25,6 %	25,8 %

Source : Fichier des CCI de Rhône-Alpes.
Commerce y compris charcuterie, boulangerie et pâtisserie.
* : Etablissements sièges.
** : Ces comptages prennent uniquement en compte les établissements pour lesquels l'âge du responsable est connu.
*** : Estimation basée sur la prise en compte de la part des entreprises du secteur pour lesquels l'âge du responsable est connu.

Communauté de communes (fiscalité propre) : CC Territoire de référence :
 de l'Isle Crémieu *Département ISERE*
Tissu économique
Commerce de détail, services aux particuliers (dont cafés, hôtels, restaurants)


Source : Fichier des CCI de Rhône-Alpes.
 Commerce y compris charcuterie, boulangerie et pâtisserie.
 * : Etablissements inscrits au RCS hors NPAI et Codes NAF 0000Z et 6820B.

Indice	2010	2011	2012	2013	2014
Commerce de détail	100,0	101,5	106,5	106,5	105,0
Commerce et réparation automobile	100,0	101,9	105,7	113,2	122,6
Services aux particuliers	100,0	104,4	108,0	108,0	109,7
Dont Cafés, Hôtels, Restaurants	100,0	97,6	102,4	102,4	103,7

Communauté de communes (fiscalité propre) : CC *Territoire de référence :*
de l'Isle Crémieu *Département ISERE***Tourisme**

Hôtels classés (source Atout France au 1er Janvier)	2016
2 étoiles	2
3 étoiles	1
Total	3

Campings classés (source Atout France au 1er Janvier)	2016
2 étoiles	2
3 étoiles	1
Total	3

Communauté de communes (fiscalité propre) : CC Territoire de référence :
 de l'Isle Crémieu Département ISERE

Annexe

**Etablissements et effectifs salariés en nomenclature INSEE agrégée - NA 2008 :
 A17**

Code agrégation A17	Intitulé agrégation A17	Nb d'étab. INSEE REE au 01/01/2014	Nb d'étab. employeurs URSSAF au 31/12/2014	Effectifs salariés URSSAF au 31/12/2014
C1	Fabrication de denrées alimentaires, de boissons et de produits à base de tabac	22	16	138
C3	Fabrication d'équipements électriques, électroniques, informatiques ; fabrication de machines	10	4	90
C4	Fabrication de matériels de transport	1	1	6
C5	Fabrication d'autres produits industriels	132	64	900
DE	Industries extractives, énergie, eau, gestion des déchets et dépollution	15	7	58
FZ	Construction	301	113	357
GZ	Commerce ; réparation d'automobiles et de motocycles	403	189	1 269
HZ	Transports et entreposage	59	27	436
IZ	Hébergement et restauration	100	48	241
JZ	Information et communication	45	11	16
KZ	Activités financières et d'assurance	60	16	46
LZ	Activités immobilières	70	16	30
MN	Activités scientifiques et techniques ; services administratifs et de soutien	277	71	319
OQ	Administration publique, enseignement, santé humaine et action sociale	162	32	160
RU	Autres activités de services	139	60	216
Total		1 796	675	4 282

Source : URSSAF.
 Champ URSSAF : Etablissements du secteur privé employant au moins une personne sous contrat de travail.
 INSEE REE : Ensemble des établissements du champ marchand non agricole.