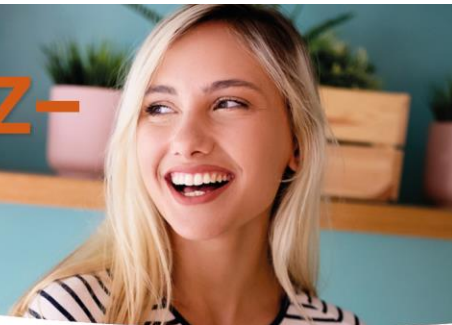


INSPIREZ-VOUS !



BIENVENUE à la CCI NORD ISERE !

Développez vos compétences et faites le plein d'Occigène !

oCCIgène, le centre de formation de la CCI Nord Isère vous propose des formations continues modulables, des parcours innovants, une profusion de certifications mobilisables, ... à découvrir sur notre site internet <https://www.ccinordisere.fr/article/votre-projet-de-formation>

Nos formateurs experts sont là pour vous accompagner, et répondre à vos besoins, en lien étroit avec l'équipe FPC qui est également à votre disposition :

ACCUEIL	Souad BRAME s.brame@nord-isere.cci.fr Tél : 04.74.95.08.39	ASSISTANTE FORMATION Langues Bureautique Formation individuelle et Coaching	Léa REYNAUD l.reynaud@nord-isere.cci.fr Tél : 04.74.95.22.05
ASSISTANTE FORMATION Interentreprises	Stéphanie VAYROUX s.vayroux@nord-isere.cci.fr Tél : 04.74.95.24.28	CHARGÉE DE FORMATION Intra entreprises	Florence BOUDAREL f.boudarel@nord-isere.cci.fr Tél : 04.74.95.71.71

La Chambre de Commerce et d'Industrie Nord Isère est un établissement semi-public chargé de représenter les intérêts des entreprises (industriels, commerçants, prestataires de services) auprès des pouvoirs publics. Elle supervise une circonscription composée de deux arrondissements que sont la sous-préfecture de Vienne et la sous-préfecture de la Tour du Pin. Elle est composée de 40 élus bénévoles et de 80 collaborateurs au service des projets de développement des entreprises, autour de Christophe CARRON, son Président depuis novembre 2021.

Chaque jour la CCI Nord Isère s'engage à :

- Accompagner la réussite et la croissance des entreprises (innovation, export, numérique, économie circulaire, commerce de proximité...)
- Former les jeunes, les salariés et les dirigeants avec CCI Formation,
- Accompagner le territoire et son développement,
- Faciliter la réalisation des formalités d'entreprise,
- Porter la voix des entreprises

Chaque année, la CCI Nord Isère c'est :

1 500 porteurs de projets et cédants soutenus,
1 500 jeunes, salariés et dirigeants formés,
15 000 formalités traitées,
3 000 entreprises accompagnées

occigène
Formations inspirées

centre de formation



CCI Nord Isère

- 5, rue Condorcet - 38093 Villefontaine
- T. 04 74 95 24 20 - mail : Occigene-competences@nord-isere.cci.fr
- www.ccinordisere.fr/occigene



SIRET :
18383002500015
DECLARATION D'ACTIVITE :
8238P00238



INSPIREZ-VOUS !

Politique « Handicap » en faveur des stagiaires :

Le centre de formation oCClgène est engagé dans l'accueil et la formation des personnes en situation de Handicap :

- Des locaux accessibles aux personnes à mobilité réduite
- La prise en compte des besoins en termes d'adaptations pédagogiques (Rythmes, supports, outils, règles d'évaluation) • Un accompagnement et un suivi tout au long des temps de formation.
- Besoin d'un conseil personnalisé ? Contactez au 04 74 95 24 20 **notre référent handicap Alexandra Froget.**

MESURES DE SECURITE :

Nous vous remercions de rester vigilants et de conserver, à minima, les bonnes pratiques en matière de sécurité sanitaire. Le port du masque n'est plus obligatoire à compter du 15 mars 2022.

Toutefois, nous vous recommandons de disposer de toutes vos fournitures, et outils de travail nécessaires : stylos, bloc-notes, ordinateur portable, ...et également de vos consommations (eau, café, repas ...).

ECOGESTES

L'actualité climatique et énergétique nous conduit à consommer moins avec une recherche d'efficacité et de sobriété. Pour répondre à ces enjeux et consommer autrement, nous vous demandons d'adopter des écopestes.

POUR LE BON DEROULEMENT DE VOTRE FORMATION :

Les feuilles d'émargement sont à signer par demi-journée dans EDUSIGN ; vous recevrez un email avec un lien de signature sur lequel cliquer pour signer.

💡 Tutoriel EDUSIGN : <https://www.youtube.com/watch?v=ZAsur3nOlKg>

Le dernier jour de formation, avant de quitter le lieu, nous vous remercions de renseigner le questionnaire de fin de formation https://bit.ly/CCINI_EvalStagiaireFin

Nous vous remercions de nous informer, idéalement à 3 mois, de l'impact de cette formation grâce à ce lien https://bit.ly/CCINI_EvalStagiaire3mois

Le formateur de son côté fera une évaluation individuelle de chaque stagiaire afin d'apprécier les compétences acquises et vous remettra **une attestation d'acquis en fin de formation**

Le règlement intérieur est affiché ou consultable sur notre site <https://bit.ly/ReglementCCINI> , et précise l'utilisation des lieux, et notamment l'interdiction de manger (sauf cas exceptionnels), ou fumer dans les salles



INSPIREZ-VOUS !

Les horaires habituels de formation sont **de 9h à 12h30 et de 13h30 à 17h**, et peuvent être adaptés par le formateur, ou à la demande des stagiaires. Le centre est ouvert **de 8 h à 18 h**

Pour toute réclamation ou suggestion nous vous invitons à prendre contact directement avec Mme Souad Brame à l'accueil, ou par téléphone au 04.74.95.24.20 ou par email occigene-formationen@nord-isere.cci.fr

A VOTRE DISPOSITION SUR PLACE :

Un espace restauration (Cafétéria ou espace libre), des distributeurs (café, thé, boissons, encas salés ou sucrés, des fontaines à eau) et des micro-ondes.

Bon à savoir pour déjeuner sur place lorsque la Cafétéria est fermée : un prestataire vous propose ses services pour vous faire livrer votre repas à la CCI de Villefontaine (à commander la veille) : www.refectory.fr

Autres lieux pour déjeuner à proximité de la CCI :

- La Manufacture, situé en face de la CCI (Mercure), 04 74 96 81 77
- 101 Express, 101a rue Condorcet, 04 74 95 31 30, <https://www.101express.fr>
- Restaurants à The Village • ...

Pour les fumeurs, il est recommandé de faire la pause à l'extérieur. Des cendriers sont mis à disposition.

3000 M2 dédiés à la formation avec 2 amphithéâtres de 70 et 150 places, 22 salles de formation de 10 à 40 places et 1 centre de ressources de 70 places

Un accès par bus, train, navette Flexibus (<https://www.rubantransport.com/transport-a-lademande/flexibus>) et à proximité de l'aéroport Saint Exupéry.

Un parking gratuit de 300 places

INSPIREZ-VOUS !

